

藍の杜

介護予防・短期入所生活介護施設

(ショートステイ)

事業者番号:1570108249

居宅介護支援事業所

事業者番号:1570108223

〒950-0814 新潟市東区逢谷内467-1 TEL:025-250-1712 FAX:025-279-2777

E-mail: ainomori@ito-c.com お気軽にお問い合わせください。

温もりを感じる木造の建物です



私達の施設は、利用者様の皆様に「明るく」「元気で」「楽しく」お過ごしいただくお手伝いをさせていただきます。
ご利用者様、ご家族様の社会的孤立感の解消、経済的負担の軽減等を考慮し、多床室(4人部屋)中心の施設に致しました。



食堂・機能訓練室



浴室

館内図

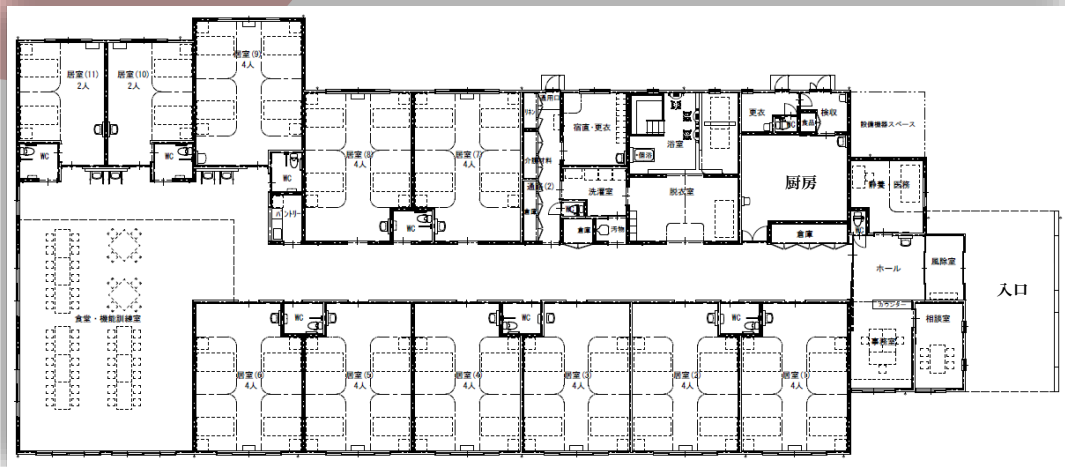


2人部屋



4人部屋

居室



ショートステイのご利用だけでなく、介護に関するご相談に気軽にお立ち寄りください。

【施設概要】

- 定員.....40人
- 居室.....9室(4人部屋)、2室(2人部屋)
- 委託医.....田中内科クリニック(新潟市東区はなみずき)
- 協力病院.....桑名病院
- 施設の規模・・建築面積・999,38m²(木造)

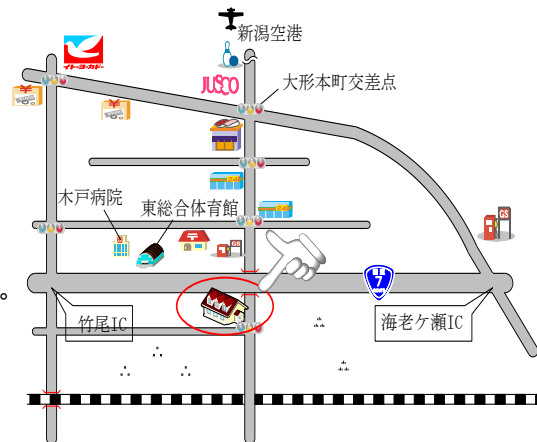
【施設をご利用いただける方】

- 介護保険による要支援1・2、要介護1~5の認定をうけた方

【サービスの内容】

- 食事ケア.....食事形態、栄養バランス等を考慮した献立で食事の提供とお世話を致します。
- 排泄ケア.....トイレ誘導、オムツ交換等、各人の状況に応じた排泄ケアを行います。
- 入浴ケア.....身体状況や入退所等、ご希望に合わせた形態でお風呂に入っております。
- 送迎.....ご希望により入退所時の送迎を行います。
- レクリエーション.....誕生会、季節の行事などに合わせ、楽しく過ごしていただけます。

【ご案内図】



エムアイ株式会社 【施設運営】 <http://www.ito-c.com>

- ・ 藍の里 (介護予防・短期入所生活介護施設・居宅介護支援事業所)
〒956-0002 新潟市秋葉区市之瀬寺2986-1 TEL:0250-21-7866 FAX:0250-21-0577 E-Mail: ainosato@ito-c.com
- ・ 藍の杜 (介護予防・短期入所生活介護施設・居宅介護支援事業所)
〒950-0814 新潟市東区逢谷内467-1 TEL:025-250-1712 FAX:025-279-2777 E-Mail: ainomori@ito-c.com
- ・ 藍のそら (介護予防・短期入所生活介護施設)
〒950-0986 新潟市中央区神道寺1-2-12 TEL:025-256-8417 FAX:025-256-8418 E-Mail: ainosora@ito-c.com